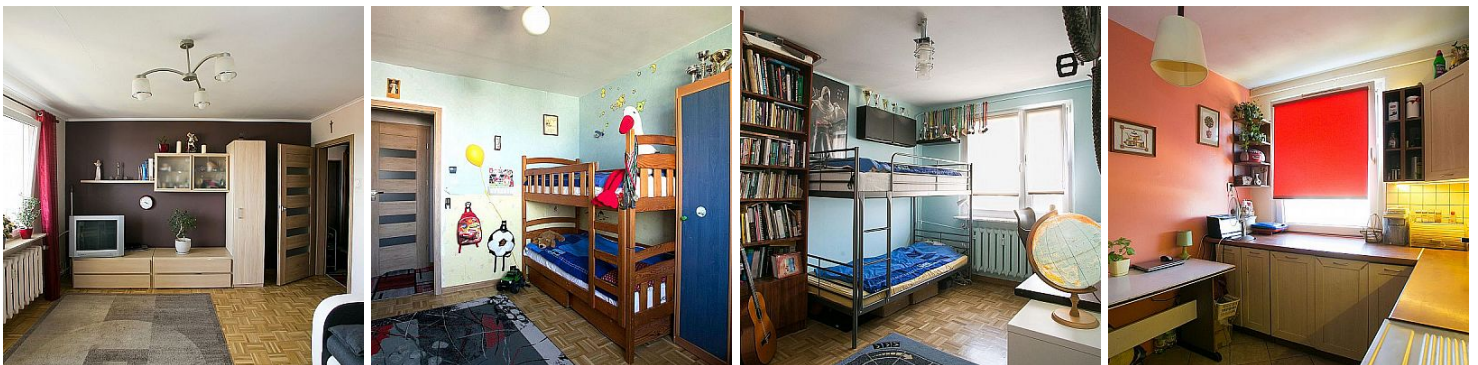


MIESZKANIE NA SPRZEDAŻ

liczba pokoi: 3, pow. całkowita: 68,00 m²,

Lublin, Czuby

Cena **385 000** zł



Prezentujemy Państwu przestronne 3 pokojowe mieszkanie, położone na 10. piętrze w bloku przy ul. Bursztynowej, z pięknym widokiem na panoramę miasta oraz las.

Na powierzchnię mieszkania (68 m²) składają się:

- 3 oddzielne, nieprzechodnie pokoje o pow. odpowiednio: 19, 13,5 oraz 12 m²
- kuchnia o pow. 9 m²
- łazienka (4 m²) z oddzielną toaletą (1,5 m²)
- przedpokój (9 m²)

Bez problemu można wydzielić 4 pokój. Mieszkanie przeszło remont w 2017 r. Na ścianach w przedpokoju stylowy, włoski beton architektoniczny, podwieszane sufity, nowe drzwi zewnętrzne oraz wewnętrzne firmy


Erkado, cyklinowany parkiet. Dwie szafy w zabudowie w cenie.

Do mieszkania przynależy piwnica oraz przestronna komórka lokatorska na piętrze (ok. 8 m²). Z dużego balkonu rozciąga się przepiękny widok na panoramę miasta oraz Stary Gaj. Wiele miejsc parkingowych przy bloku, w bezpośrednim sąsiedztwie plac zabaw dla dzieci. Zadbana i czysta klatka schodowa, dwie windy.

Blok budowany wg projektu skandynawskiego, stąd wyjątkowo przestronna klatka schodowa, duże korytarze.

Czynsz: ok. 500 zł , w skład którego wchodzi m.in. ciepła woda oraz CO miejskie.

Mieszkanie świetne jako miejsce do zamieszkania, jak również idealne pod wynajem. Ładnie urządzone z piękną panoramą na wschodni i południowy Lublin, na zadbanym, zielonym, spokojnym osiedlu z jednoczesnym szybkim dojazdem do centrum. Blisko miasteczko akademickie, uczelnie wyższe. W pobliżu liczne sklepy, szkoła podstawowa, przedszkola, kościół, przystanki MPK. Bezpośrednie sąsiedztwo wąwozu oraz ścieżek rowerowych pozwala na dowolną rekreację.

Symbol	4848/HMT/OMS	Komórka lokatorska	✓
Stan budynku	DOBRY	Typ nieruchomości	MIESZKANIE
Rodzaj transakcji	SPRZEDAŻ	Status	AKTUALNA
Rodzaj rynku	WTÓRNY	Cena 	385 000, 00 PLN
Stara cena	395 000, 00 PLN	Cena za m ²	5 661, 76 PLN
Cena negocjowana	✓	Czynsz i inne opłaty stałe	650, 00 PLN
Kraj	POLSKA	Województwo	LUBELSKIE
Miejscowość	Lublin	Dzielnica - osiedle	Czuby
Ulica	Bursztynowa	Pow. całkowita	68, 00 m²
Pow. użytkowa	68, 00 m²	Rodzaj mieszkania	TYPOWE
Rodzaj budynku	WIEŻOWIEC	Standard	DOBRY
Typ kuchni	Z OKNEM	Liczba pokoi	3
Liczba sypialni	2	Piętro	10
Liczba pięter	10	Ilość poziomów	1
Umeblowanie	CZĘŚCIOWE	Ogrzewanie	C.O. Z SIECI MIEJSKIEJ
Podpiwniczenie /piwnica	PIWNICA	Forma własności	PEŁNA WŁASNOŚĆ
Winda w nieruchomości	✓	Energia elektryczna	✓
Podłączony gaz	✓	Podłączona kanalizacja	✓
Źródło wody	WODA MIEJSKA	Domofon	✓
Rodzaj okien	PLASTIKOWE	Rodzaj podłogi	MOZAIKA
Czy jest KW	✓	Balkon	✓
Widok na południe	✓	Widok na wschód	✓
Nr Licencji	23767		



Magdalena Markusiewicz

+48 785 666 014
m.markusiewicz@home-trader.pl

Więcej ofert na stronie **www.home-trader.pl**