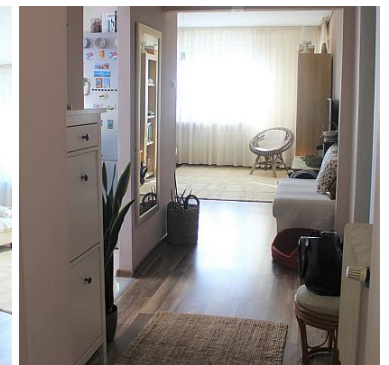
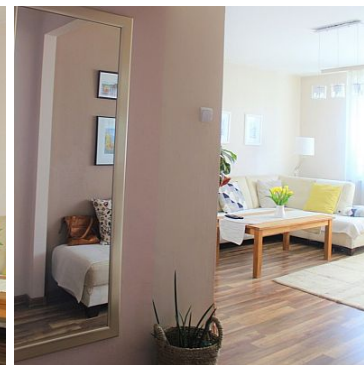
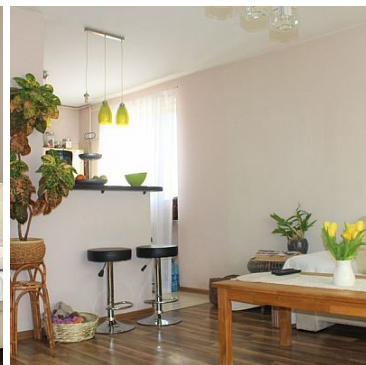


MIESZKANIE NA SPRZEDAŻ

liczba pokoi: 4, pow. całkowita: 92,25 m²,

Lublin, LSM

Cena **489 000** zł



Prezentujemy piękne, przestronne, bardzo jasne i ciepłe mieszkanie na zielonym os. LSM. Mieszkanie znajduje się na III piętrze w kameralnym 3 - piętrowym bloku z lat 90 - tych. Idealne dla rodziny lub pod inwestycję.

Na powierzchnię mieszkania (92,25 m²) składają się:

- * duży salon (22 m²) z wyjściem na balkon wraz z aneksem kuchennym (8,5 m²)
- * 3 sypialnie o powierzchni odpowiednio: 18, 11 i 10 m²
- * łazienka z prysznicem (3,5 m²)
- * oddzielne WC (2 m²)
- * garderoba/ schowek (2,5 m²)

* hol oraz widny przedpokój z oknem (ok. 14,5 m2)

Można wyodrębnić 5 pokoi.

Do mieszkania przynależy przestronna piwnica o powierzchni ok 12 m2 oraz - jak wspomniano wyżej - w mieszkaniu znajduje się duża garderoba/schowek. Ekspozycja okien - wschód, południe. Dwa balkony - jeden z ekspozycją na stronę wschodnią, drugi - na stronę południową. Z balkonu rozciąga się piękny widok na zielony wąwóz.

W cenie zabudowa stała (kuchnia wraz ze sprzętem AGD, szafy wnękowe w przedpokoju - garderoba oraz w sypialni). Pozostałe elementy wyposażenia - do uzgodnienia. Mieszkanie po remoncie, pięknie urządzone - nie wymaga żadnych dodatkowych nakładów finansowych. Okna PCV, na podłogach panele oraz terakota.

Forma własności - spółdzielcze własnościowe prawo do lokalu. Czynsz zawiera wszystkie opłaty eksploatacyjne, w tym CO miejskie oraz ciepłą wodę.

Zadbana, czysta i bardzo przestronna klatka schodowa, wiele miejsc parkingowych przy bloku.

Mieszkanie świetne jako miejsce do zamieszkania, jak również idealne pod wynajem, z uwagi na jedną z najlepszych lokalizacji w Lublinie. Ładnie urządzone z pięknym widokiem, na zadbanym, zielonym, spokojnym osiedlu z jednoczesnym szybkim dojazdem do centrum. Bardzo blisko miasteczko akademickie, uczelnie wyższe, bezpośrednie sąsiedztwo Politechniki. W pobliżu sklepy, apteka, centrum handlowe, ZUS, przedszkole, szkoła, żłobek. Świetna baza wypadowa nad zalew, blisko wąwóz.

Zapraszam na prezentację.



Symbol	4836/1361/OMS	Stan budynku	DOBRY
Symbol SWO	363841	Typ nieruchomości	MIESZKANIE
Rodzaj transakcji	SPRZEDAŻ	Status	AKTUALNA
Rodzaj rynku	WTÓRNY	Cena	489 000, 00 PLN
Cena za m ²	5 300, 81 PLN	Kraj	POLSKA
Województwo	LUBELSKIE	Miejscowość	Lublin
Dzielnica - osiedle	LSM	Ulica	ul. Tomasza Zana
Pow. całkowita	92, 25 m²	Rodzaj budynku	BLOK
Rok budowy	1992	Standard	BARDZO DOBRY
Materiał ścian	<	Typ kuchni	Z OKNEM
Powierzchnia kuchni	8, 5 m²	Liczba łazienek	1
Powierzchnia łazienek	3, 5	Liczba WC	1
Powierzchnia WC	2	Rodzaj nawierzchni	ASFALTOWA / KOSTKA
Liczba pokoi	4	Powierzchnia pokoi	22+18+11+10
Piętro	3	Liczba pięter	3
Umeblowanie	NA ŻYCZENIE	Źródło c.w.	SIEĆ MIEJSKA
Ogrzewanie	C.O. Z SIECI MIEJSKIEJ	Podpiwniczenie /piwnica	PIWNICA
Piwnica pow.	12, 00 m²	Energia elektryczna	✓
Podłączony gaz	✓	Lodówka	✓
Pralka	✓	Zmywarka	✓
Rodzaj podłogi	PANELE, TERAKOTA,	Garderoba	✓
Balkon	✓	Ilość balkonów	2
Pow. balkonu	6+4 m²	Widok na południe	✓
Widok na wschód	✓	Widok na zachód	✓
Nr Licencji	23767	Wyposażenie łazienki (wykaz)	PRYSZNIC, PRAŁKA, UMYWALKA,



Magdalena Markusiewicz

+48 785 666 014
m.markusiewicz@home-trader.pl

Więcej ofert na stronie **www.home-trader.pl**