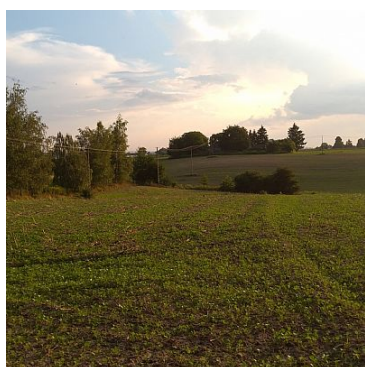
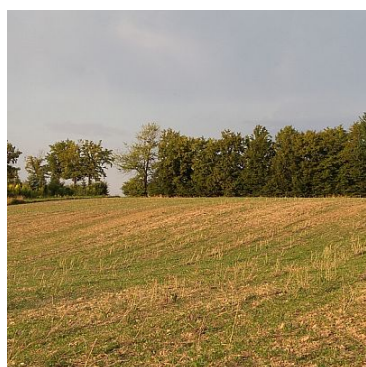


DZIAŁKA NA SPRZEDAŻ
pow. działki: 2 439,00 m²,
Snopków
Cena **367 000** zł



Działka budowlana w Snopkowie o powierzchni ok. 2400 m² i szerokości 33 m.
Położona w cichym miejscu z pięknym widokiem na dolinę Ciemięgi i park w Snopkowie.
W parku zabytkowy pałac.
Wspaniałe miejsce na zamieszkanie i weekendowy wypoczynek.
Także aktywnie - rower, nordic walking.

Teren objęty Planem Zagospodarowania Przestrzennego.
W pobliżu przystanek MPK, nowe domy.
W miejscowości szkoła podstawowa, kościół i sklep.


Dojazd lokalną drogą asfaltową. Dobre połączenie z miastem oraz obwodnicą (węzeł Czechów).

10 km od centrum Lublina.

Prąd, woda i gaz w drodze obok działki.

Zapraszam do biura po więcej informacji.



Symbol	794/1361/OGS	Symbol SWO	345572
Typ nieruchomości	DZIAŁKA	Rodzaj transakcji	SPRZEDAŻ
Status	AKTUALNA	Rodzaj rynku	PIERWOTNY
Cena 	367 000, 00 PLN	Cena za m ²	150, 47 PLN
Kraj	POLSKA	Województwo	LUBELSKIE
Miejscowość	Snopków	Położenie działki	ZBOCZE
Pow. działki	2 439, 00 m²	Szerokość działki (mb.)	33, 00
Długość działki (mb.)	73, 00	Kształt działki	PROSTOKĄT
Rodzaj działki	BUDOWLANO-ROLNA	Forma własności działki	WŁASNOŚĆ
Droga dojazdowa	LOKALNA DROGA	Rodzaj nawierzchni	ASFALTOWA / KOSTKA
Energia elektryczna	✓	Podłączony gaz	✓
Podłączony wodociąg	✓	Rodzaj kanalizacji	SZAMBO
Źródło wody	WODA MIEJSKA	Najbliższy park	w pobliżu
Najbliższa rzeka	w pobliżu	Komunikacja miejska	w pobliżu
Nr Licencji	23767		



Beata Boksa

+48 785666019
b.boksa@home-trader.pl

Więcej ofert na stronie **www.home-trader.pl**