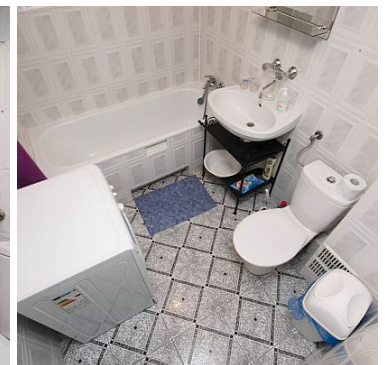
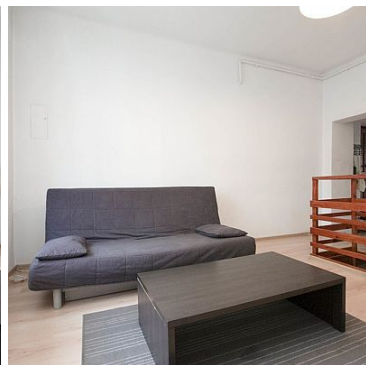
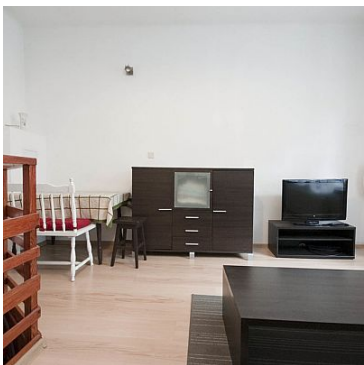


LOKAL NA SPRZEDAŻ
pow. całkowita: 48,23 m²,
Lublin, Centrum
Cena **249 000** zł



Dwupiętrowy lokal usługowy o pow. 48,23m² w kamienicy w bardzo atrakcyjnej lokalizacji.

Idealny na prowadzenie działalności handlowej lub usługowej (gabinet lekarski, salon kosmetyczny, fryzjerski, biuro rachunkowe, itp.)

Na górnym poziomie znajduje się sala sprzedaży o pow. 19,96 m² z dużym oknem/witryną od ulicy. Dół o pow. 28,27m² składa się z pokoju, łazienki, garderoby, korytarza.

Lokal po remoncie, wymieniona została instalacja elektryczna, nowe okna. Ogrzewanie własne, gazowe. Piękne

duże okna od ul. Czechowskiej, możliwość naklejenia dużej reklamy.

Stan prawny uregulowany, odrębna własność z KW. Udział w gruncie oraz częściach wspólnych budynku. Powierzchnia działki, na której posadowiony jest budynek wynosi 452m² (działka za budynkiem do zagospodarowania).


Budynek mieszkalny w zabudowie wielorodzinnej wybudowany w połowie XX wieku. Dwupiętrowy z pełnym podpiwniczeniem oraz poddaszem użytkowym. W znacznej części pełni funkcję mieszkalną, tylko pomieszczenia znajdujące się na parterze spełniają funkcję użytkową.

W sąsiedztwie znajdują się: przychodnia, gabinety, urzędy, inne lokale usługowe oraz budynki mieszkalne i apartamentowce.

Możliwość parkowania na parkingu miejskim oraz na terenie posesji.

Opcja II:
Istnieje możliwość zakupu sąsiedniego lokalu na parterze o pow. 23,11m². Łączna powierzchnia wyniesie wtedy 71,34m².

Polecam i zapraszam na prezentację.

Symbol	203/1361/OLS	Symbol SWO	349209
Typ nieruchomości	LOKAL	Rodzaj transakcji	SPRZEDAŻ
Status	AKTUALNA	Rodzaj rynku	WTÓRNY
Cena 	249 000, 00 PLN	Stara cena	257 000, 00 PLN
Cena za m ²	5 162, 76 PLN	Kraj	POLSKA
Województwo	LUBELSKIE	Miejscowość	Lublin
Dzielnica - osiedle	Centrum	Ulica	Czechowska
Pow. całkowita	48, 23 m²	Powierzchnia handlowa	35, 00 m²
Powierzchnia biurowa	20, 00 m²	Forma własności działki	WŁASNOŚĆ
Usytuowanie lokalu	W BUDYNKU	Rodzaj budynku	KAMIENICA
Materiał ścian	CEGŁA	Liczba łazienek	1
Droga dojazdowa	RUCHLIWA ULICA	Rodzaj nawierzchni	ASFALTOWA / KOSTKA
Piętro	parter	Liczba pięter	2
Podpiwniczenie /piwnica	PIWNICA	Energia elektryczna	✓
Podłączony gaz	✓	Podłączony wodociąg	✓
Podłączona kanalizacja	✓	Rodzaj kanalizacji	MIEJSKA
Rodzaj okien	PLASTIKOWE,	Rodzaj podłogi	PARKIET, PANELE,
Widok na północ	✓	Widok na południe	✓
Nr Licencji	23767	Stan budynku	DOBRY



Magdalena Markusiewicz

+48 785 666 014
m.markusiewicz@home-trader.pl

Więcej ofert na stronie **www.home-trader.pl**